

一般財団法人 同友会
「法人目標」

- 24時間、迅速急性期医療と専門性を持つ医療の充実
- 医療、保健、福祉における包括サービスの提供
- 地域コミュニティ形成を目指す健康増進の推進
- すべての職種に対する医療者としての教育、研修の場の確立

一般財団法人 同友会
藤沢湘南台病院
藤沢訪問看護ステーション
居宅介護支援センター
長後いきいきサポートセンター
ライフメディカル健診プラザ

藤沢湘南台病院
「病院理念」

- 信頼とやすらぎのある医療
- 専門性と倫理観のある医療
- 地域に貢献する医療



写真：外来検査予約センター兼かかりつけ医紹介センター窓口

外来検査予約センター
検査予約取得・検査説明

かかりつけ医紹介センター
かかりつけ医と一緒に探しています

病院のかかり方について「逆紹介」
ライフメディカル運動教室紹介

かかりつけ医のご相談についてお受けいたします。

かかりつけ医紹介センター
1階Yブース1号

受付 月曜日～土曜日（日祝・年末年始除く）
時 9:30～16:00
土曜日 9:30～12:45

症状が安定したら
かかりつけ医へ

かかりつけ医をもちましょ！

ライフメディカル運動教室 開講!



2024年5月より、スポーツクラブNAS湘南台（以下NAS湘南台）と連携をして「ライフメディカル運動教室」という新スクールを開講いたしました。

1人での運動に不安のある方や、どのような運動を行えば良いかわからない方、医師から運動を奨められている方を対象に、運動習慣の定着や健康づくりを目的としたスタジオ&プールの運動教室を、毎週月曜日にNAS湘南台で行っております。

この運動教室では、当院の運動指導員が現在のお身体や運動習慣に関するカウンセリングを行い、受講者それぞれに運動メニューを作成し提供しています。ご自身のお身体の状態に合わせた『安全かつ効果的な運動』を身につけていただけるよう運動指導までサポートさせていただきますので、何か不安を抱えている方でも安心してご参加いただける教室です。興味のある方はぜひ下記までお問い合わせください。

運動教室

「ライフメディカル運動教室」

- 日 時：毎週月曜11:30～12:50
- 場 所：スポーツクラブNAS湘南台 スタジオ&プール
- 担 当：増田・西山・勢登

【運動教室の流れ】

11:10～ 入室開始/カウンセリング
11:30～11:50 ストレッチ
11:50～12:10 筋力トレーニング
12:10～12:20 着替え、移動
12:20～12:50 プール（水中運動）

SPORTS CLUB NAS

藤沢湘南台病院 健康スポーツセンター センター長 福田医師監修の運動プログラム

ライフメディカル運動教室

運動習慣の定着や健康づくりを目的としたスタジオ&プールの運動教室です。藤沢湘南台病院とライフメディカル健康プラザスタッフがカウンセリングから運動指導までサポートします。

- 運動教室の3つのポイント
- 1 整形外科医監修プログラム
カラダの事を熟知している専門家が監修したプログラムで安全で効果的な運動ができます。
 - 2 希望に合わせて選べる回数
月4回開催のうちご希望に合わせてご参加いただけます。またご希望によって4回分の参加が可能です。*1回/月
 - 3 教室参加後お風呂の利用もOK
教室終了後、アークリネオなどスバをお利用いただけます。

こんな方におすすめ

- ✓ 1人での運動に不安のある方
- ✓ どんな運動を行えばいいか、わからない方
- ✓ 医師から運動を奨められている方

入会金 5,500円 年費 4,400円 私たちが担当します! //

月会費 月3回 会員: 7,040円 一般: 8,800円
*4回回費減額の場合、会員 2,200円 一般 2,750円が参加可能

開催日 月曜日 11:30-12:50
【スタジオ】11:30-12:10 【プール】12:20-12:50

勢登 増田 西山

～お申込みはスポーツクラブ NAS 湘南台フロントまで～
スポーツクラブ NAS 湘南台 お問い合わせはこちらまで 0466-47-7081

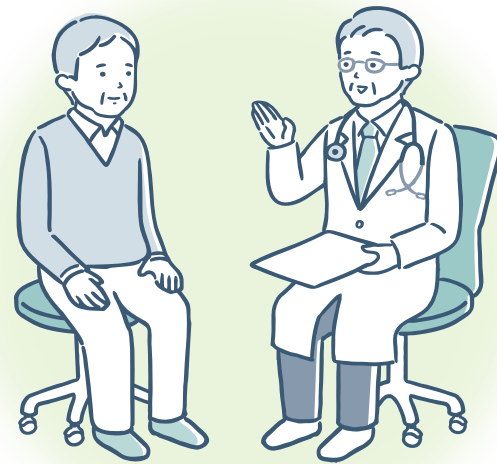
病院のかかり方について「逆紹介」

藤沢湘南台病院を受診してから、かかりつけ医などにお移りいただくまで。

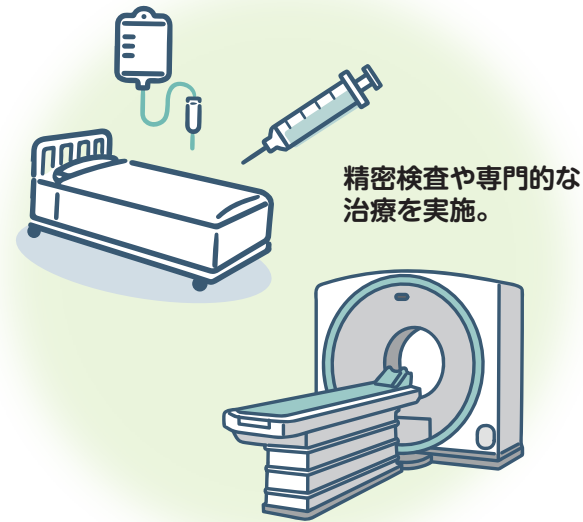


皆さんは、「逆紹介」という言葉をご存じですか。かかりつけ医の「紹介」で当院を受診された患者さんは、当院で治療後、かかりつけ医などにお移りいただきます。それを「逆紹介」といいます。医師から相談させていただいた際は、ご協力くださいますよう、よろしくお願いいたします。

高度医療は
当院が担当します。



紹介状を持参しました。



精密検査や専門的な
治療を実施。

① 藤沢湘南台病院の受診には 紹介状が必要です

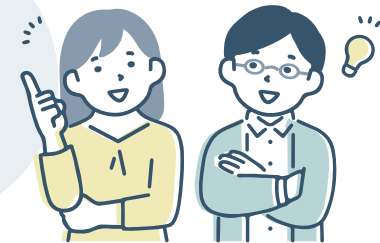
藤沢湘南台病院は、神奈川県より「紹介受診重点医療機関」に認定されています。

そのため、当院で治療を受ける場合は、まず、お近くのかかりつけ医を受診し、当院への「紹介状」(患者さんの病状や経過を記録したものを)作成してもらう必要があります。当院を受診する際にご持参ください。

② 当院では専門的な治療を 提供します

「紹介受診重点医療機関」では、専門的な医療機器・設備を用いて、手術・処置等治療を実施します。

「紹介受診重点医療機関」なら
安心だね。

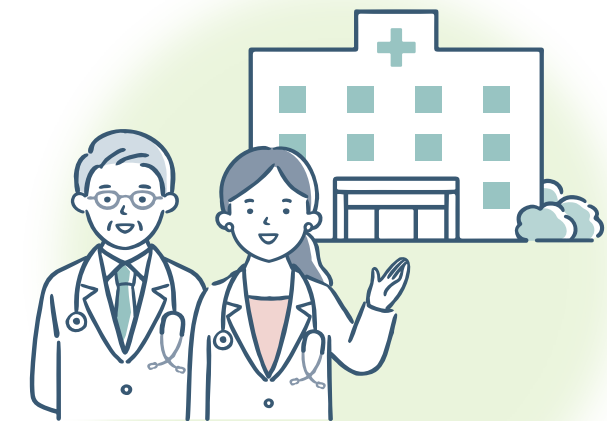


経過は順調ですので
〇〇病院に
引き継ぎますね。



藤沢湘南台病院で
ずっと診てくれないんですか？

症状が再燃、定期検査が必要な場合は、
当院でも治療が可能です。



地域の中で役割分担しています。

③ 症状が落ち着いたら 逆紹介を行います

症状が落ち着いた患者さんには、今度は当院からかかりつけ医などを「逆紹介」します。

④ 当院が逆紹介したかかりつけ医に お移りいただきます

逆紹介したかかりつけ医などと当院は連携していますので、**再び専門的な治療が必要になったときは、当院で治療も可能です。**どうぞご安心ください。

地域全体でひとりの患者さんを診ています!!

藤沢湘南台病院
紹介受診重点医療機関



藤沢湘南台病院で
専門的な治療を提供

藤沢湘南台病院を紹介する



かかりつけ医を逆紹介する

かかりつけ医



藤沢湘南台病院と連携
して医療を提供

！ 紹介状をお持ちでない場合

一部負担金(3割負担等)とは別に令和6年4月から国の定めた**初診時選定療養費7,700円(税込)**が必要です。

また、症状が安定している等の理由で他の医療機関への紹介を申し出た後も当院での受診を希望される場合は、**再診時選定療養費3,300円(税込)**が受診の都度かかります。

