

藤沢湘南台病院
藤沢ケアセンター
藤沢訪問看護ステーション
居宅介護支援センター
長後いきいきサポートセンター
ライフメディカルフィットネス
ライフメディカル健診プラザ

一般財団法人 同友会

一般財団法人 同友会「法人目標」

- 24時間、迅速急性期医療と専門性を持つ医療の充実
- 医療、保健、福祉における包括サービスの提供
- 地域コミュニティ形成を目指す健康増進の推進
- すべての職種に対する医療者としての教育、研修の場の確立

藤沢湘南台病院「病院理念」

- 信頼とやすらぎのある医療
- 専門性と倫理観のある医療
- 地域に貢献する医療



私たち、「ライフメディカル健診プラザ ウィメンズセンタースタッフ」です

2016年2月に長後駅東口に開業したライフメディカル健診プラザも早いもので5年半が経過しました。藤沢湘南台病院で診療を行っていた婦人科を同時に健診プラザに移転し、「ウィメンズセンター」として女性専用フロアを設け一般診療と検診を行うスタイルにしました。

2020年4月からは常勤医3名体制で月曜日から土曜日午前中の診療と婦人科検診を行っています。2017年5月からは乳腺外科外来も開設され、乳がん検診から診療に一貫して対応できるようになりました。現在は、毎週水曜日に乳腺外科の診療を行っています。

藤沢湘南台病院との連携により、MRIやCTの画像検査や病理学的検査、血液等検体検査、他科の診察が必要な場合もスムーズに診療ができる体制が整っています。手術などが必要な一部の症例は他院への紹介となりますが、種々の薬物治療に対応しています。

現在ウィメンズセンターでは、乳がん検診(マンモグラフィ)、乳腺超音波検査、子宮がん検診(子宮頸がん)、子宮体がん、子宮・卵巣の超音波検査を行っています。企業健診や人間ドックの他、藤沢市、綾瀬市、横浜市の自治体のがん検診を受託しています。

藤沢市子宮がん検診と乳がん検診は今年度(2021年度)から隔年実施になりました。年度内に偶数年齢になる方が対象者ですが、対象外の方でも前年度受診できなかった方は藤沢市に申請すれば今年度受診が可能です。

一昨年来の新型コロナウイルス感染症流行のため、健診や診療を受けるのを控える方も一部いらっしゃいます。疾患の早期発見・早期対応のチャンスを守ることに繋がりにかねません。医療機関として感染防止対策を充分に行い、安心して健診や診療を受けて頂けるよう努力を重ねてまいります。どうぞよろしくお願いいたします。

外来診療予定表

医師の異動により変更になる場合があります

□ = 完全予約制

● = 休診

令和3年10月1日現在

		月	火	水	木	金	土		
内科	午前	新患・予約外 松田 吉光寺	高木 大野(睦)	杉本 大野(哲)	竹岡/堀 福島/中村	山本 上村(大)	消化器科担当医 循環器科担当医		
	消化器科 [予約のみ]	竹岡	杉本	山本	松田	大熊	●		
	循環器科 [予約のみ]	大野(睦)	●	●	●	●	吉光寺(第1週) 大野(睦)(第2-4週) 福島(第3週)		
	総合診療科 [予約のみ]	藤井	藤井	●	●	片岡 藤井	●		
	午後	消化器科 [予約のみ]	菅野	高橋	松田	堀	高木	●	
	循環器科 [予約のみ]	福島 中村	吉光寺 西郷	大野(哲) 中村	福島 市川(大)	●	●		
	総合診療科 [予約のみ]	●	●	●	太田(第1-3週)	片岡	●		
	緩和ケア科 [予約のみ]	松浦	深野	深野	深野	深野	●		
	外科	午前	一般外科	大沼	深野 熊切院長	田村	深野 山本名譽院長	藤川	担当医
		大腸肛門科 [予約のみ]	鈴木総院長 五代	鈴木総院長	鈴木総院長	鈴木紳祐	鈴木総院長	担当医	
呼吸器外科		●	熊切院長	●	●	●	●		
甲状腺 乳腺血管外科 乳腺外科		●	●	●	山崎(心臓血管外科) 清水(乳腺外科)	佐々木(甲状腺外科)	●		
午後		一般外科	井上(広) 立石	藤川 増田	(手術)	(手術)	●	●	
大腸肛門科		●	●	●	●	田中(良)(第2-4週のみ)	●		
呼吸器外科		熊切院長	●	●	●	●	●		
心臓血管外科		●	●	●	山崎	●	●		
脳神経科		午前	●	●	市川(輝)	田中(貴)	川崎	●	
		午後	●	川崎	田中(貴)	●	●	●	

		月	火	水	木	金	土
泌尿器科	午前	担当医(10:00迄)	大内	横溝 日置 仁禮	大内 日置 謙訪	横溝 仁禮 日置(第2-4週)	大内 または横溝【隔週】
	午後	(検査)	大内 横溝 仁禮	横溝	大内 日置	(検査)(手術)	●
眼科	午前	田中(雅)	熊中	永野 田中(雅)	熊中 大場	熊中(第1-3-5週) 田中(雅)(第2-4週)	担当医
	午後	永野 熊中 田中(雅)	熊中 田中(雅)	永野 田中(雅)(第1-3週)	永野 熊中(第2-4週)	永野(第1-3-4-5週) 熊中 田中(雅)	●
整形外科	午前	小柳 川口	加藤(卓) 川副	大山 黒田 柴田	大山 小柳 加藤 川副 岩永	黒田 柴田	担当医
	午後	小柳 岩永	●	黒田 柴田	加藤(卓) 川副	●	●
健康スポーツ部	午前	●	福田 川口	●	小柳 齊藤	福田 川口	●
	午後	●	福田	●	高尾	福田 川口	●
皮膚科	午前	磯田 田尻下	磯田 田尻下	磯田 田尻下	磯田 田尻下	磯田 田尻下	磯田(第1-3週) 田尻下(第2-4週) ※第5週 休診
	午後	磯田	磯田 田尻下	田尻下	田尻下	磯田	●
形成外科	午前	篠木 二瓶	篠木	篠木 二瓶	(手術)	二瓶	二瓶(第1-3-5週) 篠木(第2-4週)
	午後	●	●	●	●	●	●

受付時間	月～金	午前 8:30～11:00 ▶ 診療開始/午後 9:00～
	午後 12:00～3:00 ▶ 診療開始/午後 1:30～	
土	午前 8:30～11:00 ▶ 診療開始/午後 9:00～	
(全科休診) 土曜日午後/日・祝祭日/年末年始		

● ご不明な事がありましたら医事課窓口にお問合せ下さい。

無料シャトルバス時刻表 (巡回マイクロバス)

平日

長後駅・湘南台駅方面				
藤沢湘南台病院	長後駅東口	湘南台駅東口	藤沢湘南台病院	●
7:45	長後駅から病院へ直行	7:50	●	
8:05	長後駅から病院へ直行	8:10	●	
9:45	9:50	9:55	10:05	
10:30	10:35	10:40	10:40	
11:00	11:05	11:10	11:20	
14:00	14:05	14:10	14:20	
14:35	14:40	14:45	14:45	

綾瀬市上土棚方面				
藤沢湘南台病院	長後駅東口	上土棚団地前	長後駅東口	藤沢湘南台病院
8:20	8:25	8:35	8:48	8:53
12:35	12:40	12:53	13:06	13:11

上飯田・いちよう団地方面					
藤沢湘南台病院	団地入口	いちよう団地	集会所前	下和田	藤沢湘南台病院
9:05	9:10	9:14	9:19	9:23	9:30
13:20	13:25	13:29	13:34	13:38	13:45
14:55	15:00	15:04	15:09		

土曜日

長後駅・湘南台駅方面				
藤沢湘南台病院	長後駅東口	湘南台駅東口	藤沢湘南台病院	●
7:45	長後駅から病院へ直行	7:50	●	
8:05	長後駅から病院へ直行	8:10	●	
9:45	9:50	9:55	10:05	
10:30	10:35	10:40	10:40	
10:50	10:55	11:00	11:00	
12:20	12:25	12:30	12:40	
14:25	14:30			

綾瀬市上土棚方面				
藤沢湘南台病院	長後駅東口	上土棚団地前	長後駅東口	藤沢湘南台病院
8:20	8:25	8:35	8:48	8:53
13:40	13:45	13:58	14:11	14:16

上飯田・いちよう団地方面					
藤沢湘南台病院	団地入口	いちよう団地	集会所前	下和田	藤沢湘南台病院
9:05	9:10	9:14	9:19	9:23	9:30
12:55	13:00	13:04	13:09	13:13	13:20

「子宮頸がん」について

主な婦人科の「がん」には図1に示すように子宮頸がん、子宮体がん（子宮内膜がん）、卵巣がんがあります。それらのうち子宮頸がんがいわゆる「子宮がん検診」の対象になるものです。検診ではプラスチック製の細いヘラで子宮頸部の細胞をこすって採取し病理検査に提出します。

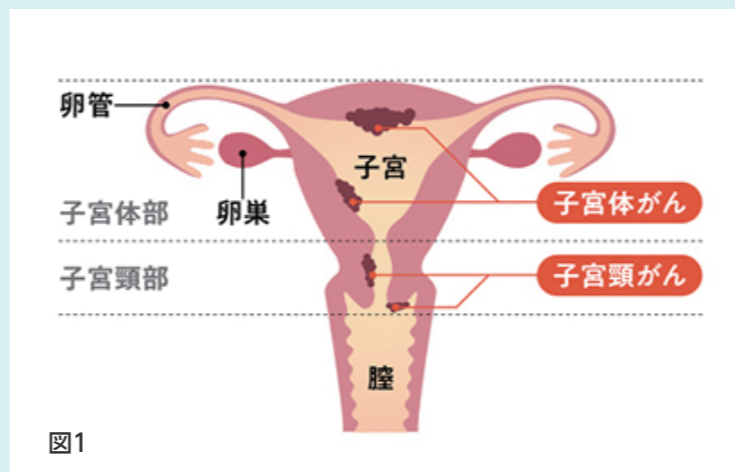


図1

子宮頸がんとは

進行するまで自覚症状に乏しいため、早期発見にはがん検診が非常に有効です。20代後半から多くなり、40代以降の発生は一定数横ばいの状態です。毎年、約11,000人が罹患し、約3,000人が亡くなっています。若い年代（20〜30代）に限って見れば、近年明らかに増加しています。

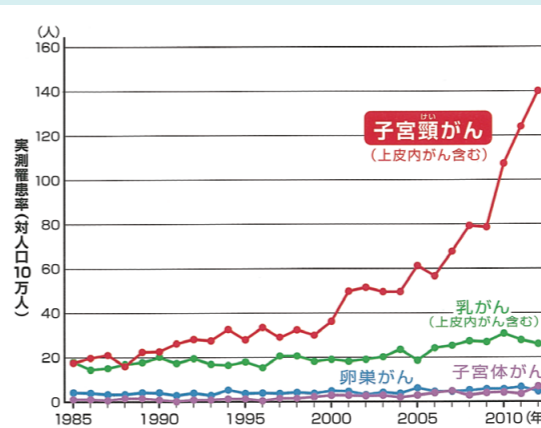


図2 女性特有のがん：発症状況（20〜30代）

の内に早期発見・早期治療できればほぼ確実に治癒可能です。進行すると子宮摘出が必要となりますが、早期がんであれば円錐切除術のように子宮の頸部のみを一部切除することで治療可能です。しかしながら、妊娠・出産の時期である若い世代で子宮摘出しなくてはならなくなるのは大問題です。また、たとえ子宮の一部であっても切除手術をすることは流産や早産のリスクを高めることになります。



ライフメディカル健診プラザ
ウイメンズセンター
婦人科部長 武居 麻紀

原因は？

主な原因はヒトパピローマウイルス（HPV）の子宮頸部への持続感染といわれており、女性は一生涯に何度もこのウイルスに感染する可能性があるのですが、多くは免疫力によってウイルスは排除されます。一部排除できずに慢性持続感染状態になると子宮頸部の細胞をがん化させていくといわれています。

HPVには200種類以上の型が存在し、子宮がんの発生に関与する種類：ハイリスク型と子宮がんの発生に関与しない種類：ローリスク型にわけられます。

子宮頸がんの約65%はハイリスク型である16型と18型が原因といわれており、特に20〜30代の子宮頸がんの80〜90%はこの16型と18型が原因です。

予防はできるの？

ほとんどの子宮頸がんはHPV感染で発生しますので、HPVに感染しないようにすることで予防ができます。

遺伝性乳がんの予防的乳腺切除のような特殊な方法を除いて、一般に「がん」は予防できませんが、子宮頸がんは予防できる唯一の「がん」です。

わが国では、HPVウイルス感染をブロックするためのワクチン接種が2013年4月より定期接種となりました。その後、ワクチン接種後に「多様な症状」を呈する方々が報告されたため厚生労働省は積極的接種勧奨の一時的差し控えの措置をとりました。それから10年近く経過するなかで複数の研究が行われ、それらの症状とワクチンの関連性は認められていません。

子宮頸がんワクチン

- ① 2価ワクチン 16型と18型に有効
- ② 4価ワクチン 16型・18型に加え、尖圭コンジローマの原因となる6型と11型に有効

HPVワクチンの定期接種

定期接種対象年齢
小学校6年生～高校1年生 相当の女子対象

標準的な接種時期 中学1年生

定期接種としての公費助成が受けられるのは、対象者のみ
 それ以外の方は公費助成の対象外

厚生労働省 第1回厚生科学審議会予防接種・ワクチン分科会配付資料

図3 HPVワクチンの定期接種

お問合せ

ライフメディカル
健診プラザ 3F
ウイメンズセンター



〒252-0807
 藤沢市下土棚467-10
 ■小田急線「長後駅」東口側 徒歩30秒
 ■電話受付/TEL.0466-44-2233(直通)
 平日) 8:30~17:00
 土曜日) 8:30~12:00 [第1・3・5のみ]



※婦人科診療は予約制となります。お電話にて予約を承っております。